

# MONTACARICHI *GOODS LIFTS*



# MONTACARICHI

## GOODS LIFTS

### GRANDE VERSATILITÀ

Versatili e affidabili, disponibili sia con azionamento oleodinamico sia elettrico, i montacarichi SELE rispondono in maniera efficace alle esigenze di movimentazione di carichi ingombranti e pesanti. Dotati di una tecnologia robusta e di materiali di qualità, soddisfano in maniera ideale le necessità di magazzini, centri commerciali o industrie manifatturiere.

L'ampia possibilità di personalizzazione consente infatti di combinare le varie soluzioni disponibili al fine di ottenere un oggetto che risponda pienamente alle specifiche esigenze dell'utente, sia che si tratti di trasportare materiali leggeri o molto pesanti o che vi sia un problema derivante dagli ingombri (come nel caso di trans pallet o carrelli elevatori).

Per una maggiore sicurezza, vi è la possibilità di montare sulle porte una speciale barriera a raggi infrarossi, che attiva immediatamente la riapertura delle porte nel caso in cui vengano rilevati una persona o anche un oggetto di piccole dimensioni.

I montacarichi Sele non presentano limitazioni relativamente a dimensioni e portata, essendo in grado di trasportare fino a 10.000 Kg.

### EXTREME VERSATILITY

*Versatile and reliable, available in both hydraulically and electrically driven models, SELE goods lifts provide an efficient solution for the handling of bulky and heavy goods. Distinguished by a robust technology and quality materials, they effectively satisfy the demands of warehouses, shopping centres or industrial facilities.*

*Whatever the characteristics of the goods to be transported, be they light, heavy or bulky (transpallet or forklift trucks), a wide variety of custom options allows customers to combine any of the available solutions until a machine which fulfils all requirements is obtained.*

*For enhanced safety, there is the option of fitting the doors with a special infrared barrier which immediately reopens the doors upon detecting a person or even a small-sized object.*

*Sele goods lifts have virtually no limits as far as size and load are concerned, as they are able to carry up to 10,000 Kg.*

# PERSONALIZZAZIONI *CUSTOMIZATION*

4



## CONFIGURAZIONE STANDARD

1. Pareti con verniciatura antiruggine colore RAL 7032
2. Illuminazione: a plafoniera incassata con lampade fluorescenti
3. Pavimenti in gomma a bolli nera
4. Porte automatiche

## STANDARD CONFIGURATION

1. Walls coated with anti-rust paint colour RAL 7032
2. Lighting: recess-mounted ceiling fixture with fluorescent lamps
3. Black studded rubber floors
4. Automatic doors

## CIELINO

Tetto fornibile bianco o nello stesso colore delle pareti, con plafoniera rettangolare incassata.

## CEILING

Roof may be supplied white or in the same colour as the walls, with rectangular recess-mounted ceiling light fixture.

## FASCE PARACOLPI (opzionali)

Posizionabili a varie altezze sono disponibili in Gomma, Inox e Legno.

## BUMPER STRIPS (optional)

They can be positioned at various heights and in several rows and are available in Rubber, Stainless steel and Wood.

## SOGLIA

In alluminio nella versione standard, la soglia per resistere a carichi elevati o concentrati è disponibile anche in alluminio rinforzato, tubolare in inox o tubolare in ferro.

## SILL

The standard sill is made of aluminium; to withstand heavy or concentrated loads it can also be supplied in reinforced aluminium, stainless steel tubing or iron tubing.



**PANNELLO DI CONTROLLO  
CONTROL PANEL**



Inox spazzolato  
*Brushed stainless steel*

**PULSANTI  
PUSHBUTTONS**



Standard



Antivandalo con ghiera  
cromata (opzionale)  
*Light vandal proof  
(optional)*

## PARETI | WALLS

La scelta delle pareti più adatte dipende dall'uso:  
*The choice of the most suitable walls depends on the type of use:*

### LAMIERA | STEEL PLATE

Lamiera verniciata antiruggine RAL 7032 (Standard).  
*Steel coated with grey anti-rust paint RAL 7032 (Standard).*



RAL 7032

### LAMIERA PLASTIFICATA | PLASTIC-COATED STEEL PLATE

Disponibile solo per portate inferiori ai 2000 Kg.  
*Available only for rated loads below 2000 Kg.*



A32PP



N1



A13



B13



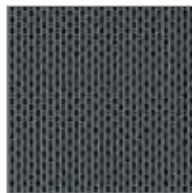
V14

### ACCIAIO INOX | STAINLESS STEEL

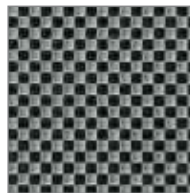
Disponibile anche AISI 316 (ideale per alimenti).  
*AISI 316 (ideal for foodstuffs) also available.*



Spazzolato  
*Brushed*



Lino lucido  
*Shiny linen pattern*



Quadrettato lucido  
*Shiny square pattern*

### LAMIERA ZINCATA GALVANISED STEEL PLATE



## PAVIMENTI | FLOORS

### GOMMA BOLLI | STUDDED RUBBER



Nero | *Black*



Grigio | *Grey*

### LINOLEUM | LINOLEUM



LGM1



LN1

### LAMIERA | STEEL PLATE



Striata grezza  
*Chequered plated*



Inox mandorlato \*\*  
*Almond shaped stainless steel*



Alluminio mandorlato  
*Almond shaped aluminium*

\*\*Disponibile anche AISI 316 (ideale per alimenti).

\*\*AISI 316 (ideal for foodstuffs) also available.

## PORTA AUTOMATICA | AUTOMATIC DOOR

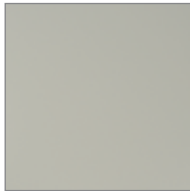


8

## FINITURE PORTA AUTOMATICA | AUTOMATIC DOOR FINISHINGS

### LAMIERA PREVERNICIATA ANTIRUGGINE | SHEET COATED WITH ANTI-RUST PAINT

Altri colori disponibili su richiesta | Other colours available on request



RAL 7032 (Standard)

### ACCIAIO INOX | STAINLESS STEEL



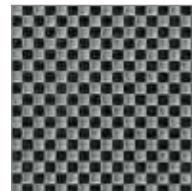
Lucido  
Shiny



Spazzolato  
Brushed



Lino lucido  
Shiny linen pattern



Quadrettato lucido  
Shiny square pattern

## PULSANTIERA DI PIANO | LANDING CALL STATION



Tipo ala in inox spazzolato o lucido  
Altri colori inox disponibili su richiesta

*Ala type in brushed or shiny stainless steel*  
Stainless steel in other colours available on request



Tipo ala in inox spazzolato o lucido  
con chiave (opzionale)  
Altri colori inox disponibili su richiesta

*Ala type in brushed or shiny stainless steel with key (optional)*  
Stainless steel in other colours available on request

## PULSANTI | PUSHBUTTONS



Standard



Antivandalo con ghiera  
cromata (opzionale)  
Light vandal proof  
(optional)

## ACCESSORI DISPONIBILI

### BARRIERA A RAGGI INFRAROSSI

La speciale barriera a raggi infrarossi, costituita da 81 raggi incrociati che offrono protezione fino a 1,8 Mt, riduce notevolmente i danneggiamenti alle porte. Il sistema attiva infatti una coltre di raggi infrarossi in grado di rilevare anche gli oggetti più piccoli, facendo così scattare automaticamente il sistema di riapertura delle porte.

### MAGGIORE PROTEZIONE DEI CIRCUITI ELETTRICI DEL VANO E DEL LOCALE MACCHINA

Nel caso di impianti progettati in ambienti umidi, esposti alle intemperie, alla polvere o in atmosfera salina (come macellerie, salumifici o navi), è necessaria l'esecuzione di una specifica che protegga i contatti elettrici, il motore e il controller da questi agenti, così come specificato nella norma EN 60529:1997. Per rispondere a questa esigenza, Sele può fornire i propri montacarichi anche con un grado di protezione del vano e/o del locale macchina pari al grado IP54.

### PREDISPOSIZIONE PER GUIDOVIA

Ideale per carico merci poste su rastrelliere movimentate a mezzo guidovia.

### PAVIMENTO A VASCA

Ideale nel caso in cui la cabina necessiti di un lavaggio a getto d'acqua (ad esempio per il trasporto di alimenti non protetti da imballaggio).

## AVAILABLE ACCESSORIES

### INFRARED BARRIER

*The special infrared barrier, made up of 81 crossed beams providing protection within a range of up to 1.8 m, significantly reduces door damage. The system activates an infrared screen capable of detecting even the smallest objects, whose presence will automatically trigger the door reopening system.*

### ENHANCED PROTECTION FOR ELECTRICAL CIRCUITS IN SHAFT AND MACHINE ROOM

*In the case of lift installations intended for damp environments, exposed to severe weather, dust or a saline atmosphere (e.g. raw meat and cured meat processing facilities or ships), it is necessary to provide special protection against these agents for the electrical contacts, motor and controller, as specified in standard EN 60529:1997. To meet this requirement, Sele can supply its goods lifts with IP54 protection for the shaft and/or machine room.*

### CONFIGURATION FOR OVERHEAD CONVEYORS

*Ideal for goods placed on racks carried by overhead conveyors.*

### BASIN-TYPE FLOOR

*Ideal where the cabin needs to be spray cleaned (e.g. for the transport of foods not protected by packaging).*

**SELE** nasce nel 1989 a Bologna, su iniziativa di un gruppo di imprenditori operanti da anni nel settore degli ascensori e delle scale mobili. L'obiettivo è quello di creare un prodotto italiano, studiato e realizzato interamente in proprio, in grado di riportare la tecnologia e la tradizione nazionale ai più alti livelli di un mercato fortemente competitivo ormai dominato da grandi gruppi multinazionali. La creazione di un marchio unitario, che raccogliesse in sé varie aziende, ha permesso di creare sinergie tra le risorse disponibili e di ottimizzare il rapporto qualità-prezzo degli impianti prodotti. Il risultato è che **SELE** oggi è la più grande realtà italiana presente a livello nazionale autonoma in tutta la fase produttiva. L'azienda conta di quattro sedi, ognuna specializzata in una fase della filiera, e in una rete di tecnici professionale e capillare, oltre a rivenditori ed installatori che ogni giorno consolidano il legame di fiducia tra l'azienda ed il cliente finale.

Lo stesso spirito di autonomia, professionalità e qualità guida **SELE** anche nei mercati esteri, sui quali risulta in forte espansione. **SELE** è in grado di fornire una grande varietà di prodotti e servizi destinati a progettisti, architetti, imprese di costruzione e proprietari di immobili, collaborando fin dalle primissime fasi del progetto nella determinazione dei mezzi migliori per assicurare un flusso scorrevole di persone e di merci attraverso l'edificio.

Il cliente viene consigliato e guidato verso il tipo di impianto che meglio soddisfa le sue esigenze all'interno di un'offerta molto ampia e comprensiva di ascensori, montacarichi, piattaforme elevatrici e scale mobili.

***SELE** was founded in Bologna in 1989 by a group of entrepreneurs with years of experience in the sector of lifts and escalators. The aim was to create an Italian product, totally developed and manufactured independently, that could restore national technology and tradition to the highest levels on a strongly competitive market now dominated by big multinational corporations. The creation of a single trademark, grouping together a number of companies, has allowed creating synergies with the resources available and optimizing the quality-price ratio of the systems produced.*

*The result is **SELE** today: the biggest Italian company with a national presence and independent throughout the manufacturing process. The company has four production units, each of which is specialized in one phase of the supply chain, and a highly professional and extensive network of technicians, as well as retailers and installers, who each day consolidate the relationship of trust between the company and the end customer.*

*The same spirit of autonomy, professionalism and quality also guides **SELE** on export markets, where it is having a strong expansion.*

***SELE** can supply a wide range of products and services for designers, architects, builders and property owners, collaborating from the very first phases of the project in establishing the best means to ensure a fluid flow of people and goods through the building. Customers receive advice and guidance on the type of system that can best meet their needs from an extensive and comprehensive offer of lifts, goods lifts, elevating platforms and escalators.*